

12338

## Orchester-Dirigentenpultplatte

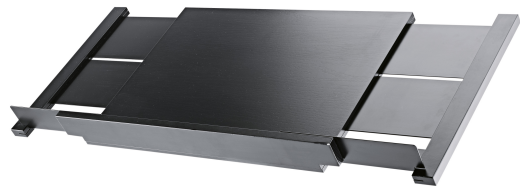


### Produktvariante

12338-000-55 - schwarz

### Daten

<b>Ausführung</b>	schwarz
<b>Besonderheit</b>	ausziehbar bis zu 870 mm
<b>Gewicht</b>	3,95 kg
<b>Material</b>	Holz
<b>Notenaufgabe</b>	575 x 360 mm
<b>Verbindung Stativ/Platte</b>	Verschraubung



Individuell ausziehbare Dirigentenpultplatte aus mehrfach verleimtem Buchenschichtholz. Die Platte kann von 575 bis 870 mm leichtgängig und stufenlos ausgezogen werden. Die Auflagenhöhe beträgt 360 mm. Passend für die "König & Meyer" Orchester-Dirigentenpult Unterteile 12330 und 12331.